



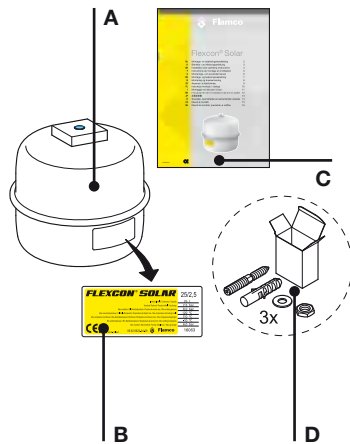
# Flamco

## Flexcon® Solar

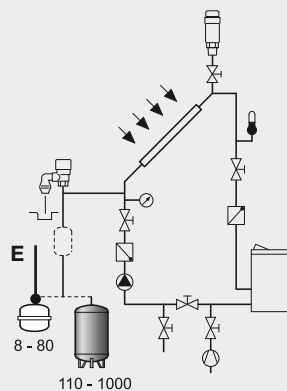
NL	Montage- en bedieningshandleiding	2
D	Betriebs- und Wartungsanleitung	3
GB	Installation and operating instructions	4
F	Instructions de montage et d'utilisation	5
S	Monterings- och användarmanual	6
DK	Montage- og betjeningsvejledning	7
N	Montering og bruksanvisning	8
SF	Asennus- ja käyttöohje	9
PL	Instrukcja montażu i obsługi	10
I	Montaggio ed istruzioni d'uso	11
RU	РУКОВОДСТВО ПО УСТАНОВКЕ И ЭКСПЛУАТАЦИИ	12
JP	設置説明書	13
H	Szerelési, üzemeltetési és karbantartási utasítás	14
CZ	Návod k montáži	15
SK	Návod na montáž, prevádzku a údržbu	16



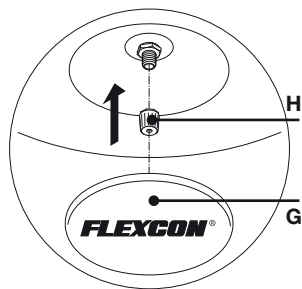
1



2

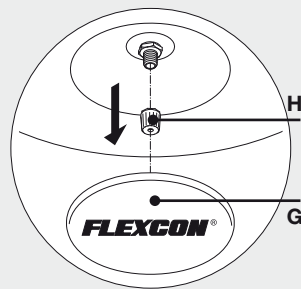


6



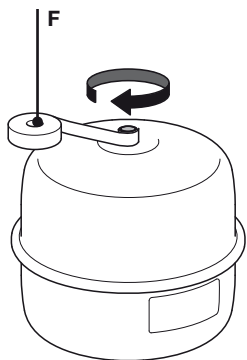
Flexcon Solar 8 - 80

7

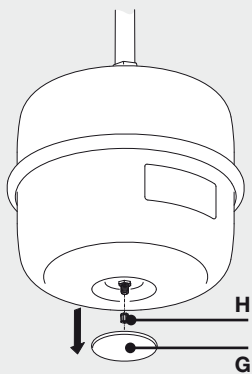


Flexcon Solar 8 - 80

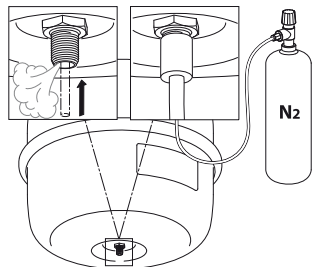
3



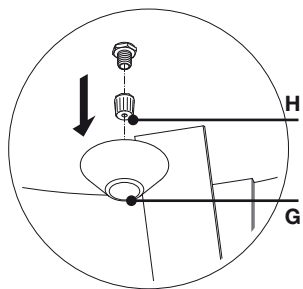
4



5

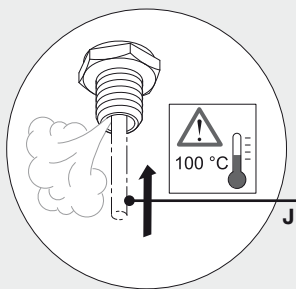


8



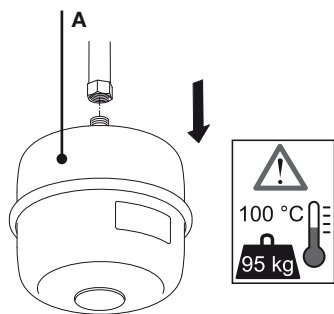
Flexcon Solar 110 - 1000

9



Flexcon Solar 8 - 1000

10



## 1. Általános

Ez a kézikönyv a Flexcon Solar bővítő tartályokra vonatkozik, melyeknek térfogata 8-1000 liter. A csomag egy bővítő (A) tartályt tartalmaz (B) címkével, egy kézikönyvet (C) és egy telepítő készletet (D) (1. ábra). A maximális munkanyomással és előtöltéssel kapcsolatosan ld. a címkét. A Flexcon Solar bővítő tartályok nyomástartó berendezések, melyek megfelelnek a nyomástartó berendezésekről szóló 97/23/EK irányelvnek. A megfelelőségi tanúsítványt kérésre a Flamco-tól lehet beszerezni.

### Használat

A Flexcon Solar bővítő tartályok kizárólag zártrendszerű napenergiás fűtőberendezésekkel (max. glikol-alapú adalék 50%) használhatók, melyeknek maximális hőmérséklete 120 °C. Min. / max. megengedett hőmérséklet a membránon és a maximális munkanyomás fel van tüntetve a címkén. A tartalom és az előtöltés kiszámításával kapcsolatosan ld. a Flamco által kiadott dokumentációt.

### Biztonság

A bővítő tartály nyomás alá helyezve érkezik: károsodása súlyos sérülést eredményezhet. A keretnek meg kell tudnia tartani a bővítő tartály teljes tömegét. Kerülje a rendszer túlzott nyomás alá helyezését. Ezért telepítsen biztonsági szelepet (például Prescor-t Solar). A biztonsági szelep nyitó nyomása legyen kisebb mint, vagy egyenlő a címkén jelzett maximális munkanyomással. A bővítő tartály és a bojler közötti összeköttetésnek mindig nyitva kell lennie.



## 2. Telepítés

A telepítést kizárólag jóváhagyott személyzet végezheti. Tartsa be az adott ország szabályozását és irányelveit.

### Illesztés

- A 8 és 80 liter közötti bővítő tartályokat úgy kell telepíteni, hogy a vízadagoló (E) felfelé mutasson (2. ábra). Ha szükséges, használjon MB 2 vagy Flexconsole fali konzolt (25 literig).
- A 110 és 1000 liter közötti tartályokat a padlóra állítva kell telepíteni (2. ábra).

A tartályt a nyomásoldalon a szivattyúhoz lehető legközelebb kell telepíteni. A tartályt úgy telepítse, hogy a benne található víz ne tudjon örvényleni.

1. Használja a ragasztó szalagot (F) (ne használjon kendert!) a bővítő tartály csatlakozásánál (3. ábra). Olyan lezárást használjon, mely megfelel az alkalmazott folyadéknak és a maximális hőmérsékletnek!
2. Csavarozza a bővítő tartályt a rendszerhez (T-elem vagy hosszabbító cső).

### Üzembevétele

- a. Számítsa ki és állítsa be az előtöltést (ld. Flamco dokumentáció):
  - Távolítsa el a védősapkát (G) és a szelepsapkát (H) (4. ábra).
  - Mérje meg a nyomást.
  - Ha a nyomás túl magas, hagyja, hogy a gáz eltávozzon a gázszelepen keresztül; ha a nyomás túl alacsony, tölts fel bővítő gázzal. A feltöltéshez nitrogént kell használni (5. ábra).
  - Helyezze vissza a védősapkát (G) és a szelepsapkát (H) (6. ábra).
- b. Számítsa ki a töltőnyomást (ld. Flamco dokumentáció).
- c. Illessze a tartályt a rendszerhez.
- d. Lassan tölts fel a rendszert, amíg az el nem éri a töltőnyomást. Eressze le a rendszert a feltöltés során. Kövesse a gyártó utasításait!
- e. Ellenőrizze a zárási helyeket szivárgásokra.
- f. A bővítő tartály készen áll a használatra.

## 3. Karbantartás és szervíz

Javasoljuk, hogy a bővítő tartályt évente ellenőriztesse erre a feladatra minősítéssel rendelkező személyzettel.

## 4. Szétszerelés

- Nyomásmentesítse a rendszert.
- Távolítsa el a védősapkát (G) és a szelepsapkát (H) (7,8. ábra).
- Nyomja be a belső szelepet (J) a bővítő tartály nyomásmentesítéséhez (9. ábra).
- Csavarozza ki a bővítő tartályt (A) (10. ábra).



Megjegyzés: a feltöltött bővítő tartály nehéz!  
A bővítő edényben található víz forró lehet.

A bővítő tartály eltávolítása során tartsa be az adott ország szabályait.